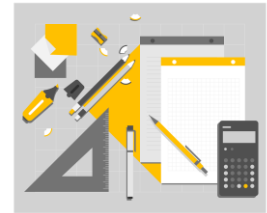


# Hefte– und Materialliste

## 1.Klasse, 2023/24

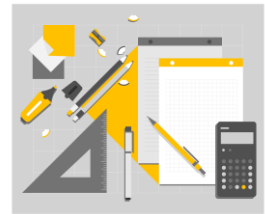


**Allgemein: Kleber, Schere, 2 Textmarker, 1x College-Block kariert, Kopfhörer**

<b>D</b>	3 x DIN A 4 – 20 Blatt liniert (mit Korrekturrand!!!) 1 x DIN A 4 – 40 Blatt liniert (wenn möglich mit Korrekturrand)
<b>E</b>	2x DIN A4 liniert 20 Bl.mit Rand( Homework, Flitzer Heft) 1X DIN A4 liniert 40 Bl. mit Mittelstrich (Vocabulary) 1x DIN A4 liniert 40 Bl. mit Rand (School-exercise) Alle Hefte benötigen einen Einband! Ringmappe + Klarsichthüllen
<b>M</b>	2x DIN-A4 40 Blatt kariert ohne Rand 1x Geo-Dreieck <b>klein</b> (zB. Aristo) 1x Zirkel (z.B. Aristo oder Faber Castell)
<b>GW</b>	1 x DIN A 4 - 40 Blatt kariert - Ohne Rand! (mit Einband)
<b>WE</b>	wird zu Schulbeginn bekannt gegeben
<b>EH</b>	1 schmaler Ordner mit ca. 30 Klarsichthüllen, 1 weiße Latzschürze und 1 weiße Kochhaube aus Stoff oder Papier (Schürze und Hut können am Schulanfang auch bei uns bestellt werden - Schürze 3.-, Hut 2,60 Euro).
<b>ME</b>	1x DIN A4 20 Blatt liniert ohne Rand mit Einband 1 Ringmappe Din A4 mit Klarsichtfolien
<b>REL</b>	1x DIN A4 20 Blatt liniert ohne Rand mit Einband
<b>BE</b>	1x DÜRER Zeichenblock a3 (Hase), JAXON Wachsmalkreiden, Wasserfarben und Pinselset, Filzstifte, Holzfarben
<b>BU</b>	1 x DIN A 4 – 40 Blatt kariert – ohne Rand (wenn möglich mit Rahmen) (mit Einband)

# Hefte– und Materialliste

## 2.Klasse, 2023/24

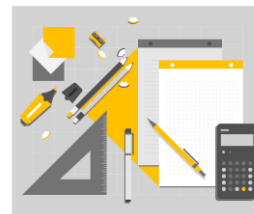


**Allgemein: Kleber, Schere, 2 Textmarker, 1x College-Block kariert, Kopfhörer**

<b>D</b>	3 x DIN A 4 – 20 Blatt liniert (mit Korrekturrand!!!) 1 x DIN A 4 – 40 Blatt liniert (wenn möglich mit Korrekturrand)
<b>E</b>	2x DIN A4 liniert 20 Bl.mit Rand(Homework, Flitzer Heft) 1X DIN A4 liniert 40 Bl. mit Mittelstrich (Vocabulary) 1x DIN A4 liniert 40 Bl. mit Rand(School-exercise) Alle Hefte benötigen einen Einband! Ringmappe vom Vorjahr weiterführen
<b>M</b>	2x DIN-A4 40 Blatt kariert ohne Rand 1x Geo-Dreieck <b>klein</b> (zB. Aristo) 1x Zirkel (z.B. Aristo oder Faber Castell)
<b>BU</b>	1x DIN-A4 20 Blatt kariert ohne Rand -> es kann auch das BU-Heft der 1. Klasse weitergeführt werden
<b>GW</b>	1 x DIN A 4 - 40 Blatt kariert - Ohne Rand ! (mit Einband)
<b>PH</b>	1 x DIN A 4 - 20 Blatt kariert - Ohne Rand ! (mit Einband)
<b>ME</b>	1x DIN A4 20 Blatt liniert ohne Rand mit Einband 1 Ringmappe Din A4 mit Klarsichtfolien und Liedern aus dem Vorjahr = Liedermappe, die weitergeführt werden soll! Sing & Swing vom Vorjahr!
<b>REL</b>	1x DIN A4 20 Blatt liniert ohne Rand mit Einband
<b>GS</b>	1 x DIN A 4 - 40 Blatt liniert - Ohne Rand ! (mit Einband)
<b>BE</b>	1x DÜRER Zeichenblock a3 (Hase), JAXON Wachsmalkreiden, Wasserfarben und Pinselset, Filzstifte, Holzfarben

# Hefte– und Materialliste

## 3.Klasse, 2023/24

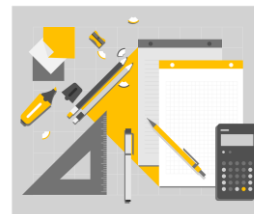


**Allgemein: Kleber, Schere, 2 Textmarker, 1x College-Block kariert, Kopfhörer**

<b>D</b>	3 x DIN A 4 – 20 Blatt liniert (mit Korrekturrand!!!) 1 x DIN A 4 – 40 Blatt liniert (wenn möglich mit Korrekturrand)
<b>E</b>	2x DIN A4 liniert 20 Bl.mit Rand(Homework, Flitzer Heft) 1X DIN A4 liniert 40 Bl. mit Mittelstrich (Vocabulary) 1x DIN A4 liniert 40 Bl. mit Rand(School-exercise) Alle Hefte benötigen einen Einband! Ringmappe vom Vorjahr weiterführen
<b>M</b>	2x DIN-A4 40 Blatt kariert ohne Rand 1x Geo-Dreieck <b>klein</b> (zB. Aristo) 1x Zirkel (z.B. Aristo oder Faber Castell)
<b>GW</b>	1 x DIN A 4 - 40 Blatt kariert - Ohne Rand ! (mit Einband)
<b>PH</b>	1 x DIN A 4 - 40 Blatt kariert - Ohne Rand ! (mit Einband)
<b>ME</b>	1x DIN A4 20 Blatt liniert ohne Rand mit Einband 1 Ringmappe Din A4 mit Klarsichtfolien und Liedern aus den Vorjahren = Liedermappe, die weitergeführt werden soll! Sing & Swing vom Vorjahr!
<b>REL</b>	1x DIN A4 20 Blatt liniert ohne Rand mit Einband
<b>EH</b>	1 schmaler Ordner mit ca. 30 Klarsichthüllen (=Kochmappe von der 1. Klasse), 1 weiße Latzschürze und 1 weiße Kochhaube aus Stoff oder Papier (Schürze und Hut können am Schulanfang auch bei uns bestellt werden - Schürze 3.-, Hut 2,60 Euro).
<b>GS</b>	1 x DIN A 4 - 40 Blatt liniert - Ohne Rand ! (mit Einband) - oder Heft vom Vorjahr weiterführen
<b>BE</b>	1x DÜRER Zeichenblock a3 (Hase), JAXON Wachsmalkreiden, Wasserfarben und Pinselset, Filzstifte, Holzfarben

# Hefte– und Materialliste

## 4.Klasse, 2023/24



**Allgemein: Kleber, Schere, 2 Textmarker, 1x College-Block kariert, Kopfhörer**

D	1 x DIN A 4 20 Blatt liniert mit Korrekturrand 2 x DIN A 4 40 Blatt liniert mit Korrekturrand
E	2x DIN A4 liniert 20 Bl.mit Rand(Homework, Flitzer Heft) 1X DIN A4 liniert 40 Bl. mit Mittelstrich (Vocabulary) 1x DIN A4 liniert 40 Bl. mit Rand(School-exercise) Alle Hefte benötigen einen Einband! Ringmappe vom Vorjahr weiterführen
M	2x DIN-A4 40 Blatt kariert ohne Rand 1x Geo-Dreieck <b>klein</b> (zB. Aristo) 1x Zirkel (z.B. Aristo oder Faber Castell)
GW	1 x DIN A 4 - 40 Blatt kariert - Ohne Rand ! (mit Einband)
PH	1 x DIN A 4 - 40 Blatt kariert - Ohne Rand ! (mit Einband)
CH	
REL	1x DIN A4 20 Blatt liniert ohne Rand mit Einband
EH	1 schmaler Ordner mit ca. 30 Klarsichthüllen (=Kochmappe von der 1. Klasse), 1 weiße Latzschürze und 1 weiße Kochhaube aus Stoff oder Papier (Schürze und Hut können am Schulanfang auch bei uns bestellt werden - Schürze 3.-, Hut 2,60 Euro).
GS	1 x DIN A 4 - 40 Blatt liniert - Ohne Rand ! (mit Einband)
BE	1x DÜRER Zeichenblock a3 (Hase), JAXON Wachsmalkreiden, Wasserfarben und Pinselset, Filzstifte, Holzfarben